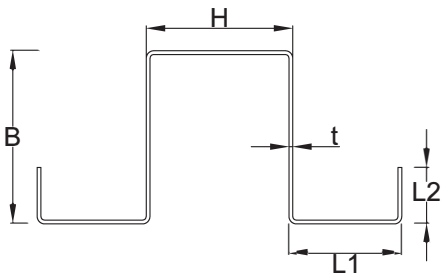


Omega Profil Kesit Özellikleri

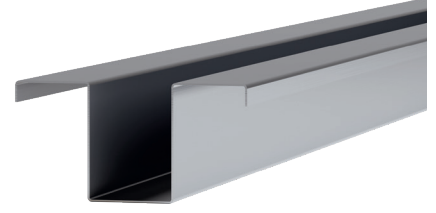
Omega Profile Section Properties



Galvanizli çelikten Omega şeklinde soğuk şekillendirilmiş olarak üretilen profillerdir.
Cold formed Omega shape galvanised steel profiles.



H	43 - 90 mm
B	43 - 120 mm
L1	20 - 75 mm
L2	10-15-20 mm
t	0,75 - 2 mm
R	2,50 mm



Omega Profil Kod Omega Profile Code	H	B	t	L1	L2	Açılım Expansion	Ağırlık Weight	Alan F Area	Ix	Wx	rx	Iy	Wy	ry
	mm	mm	mm	mm	mm	mm	kg/m	(cm ²)	(cm ⁴)	(cm ³)	(cm)	(cm ⁴)	(cm ³)	(cm)
GPO.044.49.10	44	49	1,0	25	10	200	1,60	2,00	26,78	4,61	3,62	7,56	2,56	1,92
GPO.044.52.15	44	52	1,5	25	10	200	2,40	3,00	40,01	6,56	3,59	12,01	3,93	1,97
GPO.044.55.20	44	55	2,0	25	10	200	3,20	4,00	54,33	9,53	3,58	18,52	5,65	2,09
GPO.060.61.10	60	61	1,0	25	10	240	1,92	2,40	44,05	6,67	4,26	12,99	3,50	2,31
GPO.060.64.15	60	64	1,5	25	10	240	2,88	3,60	67,90	10,36	4,25	22,88	5,73	2,47
GPO.060.67.20	60	67	2,0	25	10	240	3,84	4,80	88,50	13,62	4,22	29,50	7,43	2,44
GPO.075.82.15	75	82	1,5	25	15	300	3,60	4,50	138,64	17,33	5,43	43,99	8,43	3,06
GPO.075.85.20	75	85	2,0	25	15	300	4,80	6,00	181,55	22,83	5,40	57,29	10,97	3,04
GPO.090.90.15	90	90	1,5	40	20	372	4,46	5,58	188,47	21,53	6,07	57,36	9,88	3,35
GPO.090.90.20	90	90	2,0	40	20	366	5,86	7,32	247,00	28,42	6,01	74,85	12,87	3,31
GPO.090.100.15	90	100	1,5	40	20	392	4,70	5,88	266,90	30,60	6,09	96,84	15,17	3,66
GPO.090.100.20	90	100	2,0	40	20	386	6,18	7,72	327,68	37,88	6,04	118,65	18,58	3,63
GPO.090.120.15	90	120	1,5	40	20	432	5,18	6,48	274,91	31,40	6,28	201,15	22,02	5,37
GPO.090.120.20	90	120	2,0	40	20	426	6,82	8,52	361,51	41,55	6,25	264,32	28,93	5,35

- Hesaplarda kullanılan malzemenin karakteristik akma dayanımı, 235 N/mm²'dir. Diğer kalitede hammaddelerin tabloları ve farklı çelik sınıfları için lütfen Teknik Ofisimize irtibata geçiniz.
The characteristic yield strength of the material used in the calculations is 235 N/mm². For tables of other raw materials and different steel grades please contact our Technical Office.
- Efektif kesit hesapları TSEN 1993-1-3, Eurocode 3, AISI S100-2007 "North American Standards for the Design of Cold Formed Steel Structural Members" şartnamesi kullanılarak yapılmıştır.
Effective section calculations are made using TSEN 1993-1-3, Eurocode 3, AISI S100-2007 "North American Standards for the Design of Cold Formed Steel Structural Members" specifications.
- Tablolardaki ölçülerde en genel kullanım alanı bulunan profiller düşünülerek değerlendirilmiştir. Diğer ölçülerde tedarik ve teknik destek için lütfen ilgili departmanımızla irtibata geçiniz.
The dimensions in the tables were evaluated by considering the profiles with the most general usage area. For other sizes, please contact our related department for supply and technical support.
- Efektif kesit hesapları; kesitin pozitif moment etkisinde, basit eğilme altında olduğu durumu ifade etmektedir.
Effective section calculations; it refers to the situation where the section is under simple bending under the effect of positive moment.