



## Daha güvenli yapılara,

Günümüz dünyasında iklim değişiklikleri, doğal afetler ve özellikle depremlerle birlikte yaşamak çok olağanlaştı. Yaşadığımız enerji krizi nedeniyle doğal enerji kaynaklarına olan eğilim artmakta. Bu durum, yaşam ve çalışma alanlarımızda güvenliği önceliklendirmenin zorunluluğunu ve zaman, maliyet, konfor kayıplarını azaltmanın da önemini gösteriyor. Bu bağlamda, yapı sektörünün teknik unsurlarını tasarlayan mühendislerimiz, montaj öncesi profil üretim aşamasında, gerektiğinde demonte edilebilen, hafif veya orta ağırlıkta, korozyon direnci sağlayan, geri dönüşüme uygun ve birçok avantaj barındıran çelik yapı sistemlerini önermektedir.

**Galvatim** ürünleri hem global pazarda hem de Türkiye’de kabul görmüş üretim ve sistem standartlarına uygun olarak LGSF (light gauge steel frame) teknolojisi kullanılarak üretilmektedir. Altyapısı ve teknolojik donanımıyla tasarımdan projelendirmeye, üretimden yapı modül bileşenlerine kadar entegre bir yazılımla yönetilmektedir. Bu yazılım, üretim ve montaj süreçlerini başarıyla tamamlamak için gerekli çözümleri sağlamaktadır.

**Galvatim**, 0.80-2.50 mm kalınlık aralığında S250-S350 yapısal çelik kalite standartlarında, yüksek galvaniz kaplamalı, yangın ve su yalıtımlı özel uygulamaları içeren çelik hammadde kullanarak Eurocode 3, AISI-North (NAS) ve TS 11372 standartlarına uygun yapı iskeleti profilleri üretmektedir.

1976 yılından bu yana “yapıcı çözümler merkezi” mottosuyla yapı sektöründe faaliyet gösteren **TİMAŞ Endüstriyel Ürünler A.Ş.** gelişen ve değişen ihtiyaçlar doğrultusunda “**Galvatim**” markasını oluşturarak insan yaşamı için daha ekonomik ve güvenli mekanlar yaratmak adına yeni çözümler üretmiştir.

**Galvatim** çelik konstrüksiyon yapı elemanlarının sektördeki paydaşlarımıza ve çözüm ortaklarımıza yeni iş olanakları ve çözümler sağlayacağına biliyor, hep birlikte gelişen Türkiye’ nin yapı taşları olacağına olan inancımızı tazeliyoruz.

## For more reliable structures,

*In today's world, it is not extraordinary any more to face with the climate change, natural disasters and especially the earthquakes. Due to the energy crisis we are experiencing, the tendency towards natural energy sources is increasing. This situation leads to the necessity of prioritising safety in our living and working spaces and to the importance of saving time & cost and avoiding comfort losses. In this context, engineers designing the technical aspects of the construction sector, advice corrosion resistant steel building systems that can be disassembled when necessary, with light or medium weight and also available for recycling.*

*Our **Galvatim** brand has initiated production using LGSF (light gauge steel frame) technology in accordance with the production and system standards accepted both in the global market and within Turkey. With its infrastructure and technologic aspects from design to projection, from production to components of the modules, the whole process is managed by an integrated software technology. This software provides the perfect solutions to execute the perfect production and assembly processes.*

***Galvatim** produces profiles by using high galvanised coated S250-S350 steel quality as raw material at a thickness range of 0.80-2.50 mm with special applications of fire and water insulation in accordance with Eurocode 3, AISI-North (NAS) and TS 11372 standards.*

*Since 1976, **Timaş Industrial Products A.S.**, who has been in the construction sector, lately initiated **Galvatim** brand to provide economic solutions and reliable spots regarding the revolving needs of today.*

*We present you our catalogue containing Galvatim product range and we are pleased to inform you that our entire team is ready to serve you in line with your demands.*





### 1- Endüstriyel Yapılar

Industrial Buildings:

- Üretim tesisleri / Production facilities
- Lojistik merkezleri / Logistics centres
- Gıda işletmeleri / Agro facilities
- Sanayi siteleri / Industrial sites
- Çok amaçlı ticari yapılar / Multipurpose commercial facilities
- Görsel teşhir alanları / Visual display areas

### 2- Tek Katlı Yapılar

Single Storey Buildings

- Müstakil villa ve konutlar / Detached villas and residences
- Modüler sahra üniteleri / Modular units for the wilderness
- Hastaneler / Hospitals
- Okullar / Schools
- Güvenlik üniteleri / Safety units

### 3- Çok Katlı Yapılar

Multi-storey buildings

- 6 kata kadar sosyal konutlar / Social housing up to 6 storeys
- Şehir otelleri / City hotels
- Öğrenci yurtları / Student dormitories
- Lojmanlar / Lodgings

### 4- PV Güneş Santralleri

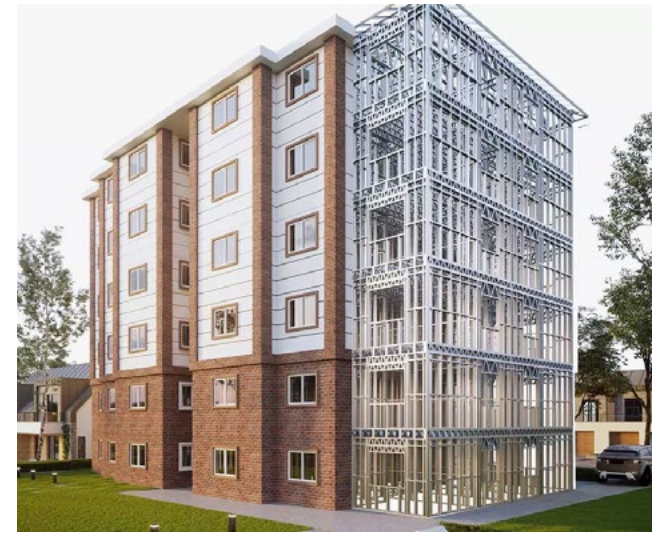
PV Solar Power Plants

- Taşıyıcı sistemler / Carrier systems
- Araç park yerleri / Vehicle parking units

### 5- Diğer Yapılar

Other Structures

- Konteynerler / Containers
- Tiny house (mini evler) / Tiny house (mini houses)
- Hobi evleri / Hobby houses
- Çatı ve Cephe Kaplamaları ve Taşıyıcı profiller / Roof and Facade Claddings and Carrier Profiles







### 1. Avantajlar / Advantages



#### Hafiflik / Light Weight

Yapının ihtiyacı olan taşıma ve dayanım yüklerine en hafif çözümleri sunar.  
Provides light solutions which the structure needs in terms of bearing and resistance.



#### Dayanıklılık / Durability

Korozyon, çürüme ve paslanmadan arındığı için yapıların uzun ömürlü olması sağlar.  
Provides corrosion, rust, decomposition free structures.



#### Hızlı ve Planlı Yapım / Fast and Planned Construction

Yapım sürecinin planlı ve hızlı olmasını, detay çözümlerinin baştan öngörülmesini sağlar.  
It ensures that the construction process is effectively scheduled and fast with foreseen detail solutions.



#### Yangın Yalıtımı / Fire Insulation

60-120 dakika yangın yalıtımı sağlayarak güvenli çıkış imkanı verir.  
Provides safe evacuation with 60 – 120 minutes fire insulation.



#### Uluslararası Standartlar / International Standards

Uluslararası standartlar ile yüksek güvenli üretim süreci sağlar.  
Provides high safety production applicable with international standards.

### 2. Faydalar / Benefits



#### Teknik Destek / Technical Support

Tasarım ve üretim süreci teknik altyapı gerektirir, sorumlu ve muhatap her zaman vardır.  
The design and production process requires Technical experience which is always provided by Galvatom.



#### Ham Madde Kullanımı ve Geri Dönüşüm / Raw material usage and Recycling

Ön üretimli yapı sistemi olması ham madde kaybını önler. Fire geri dönüşümle değerlendirilir.  
Specific production system prevents excess waste of raw material and if there is any waste, it is recycled.

### 3. Maliyet / Cost

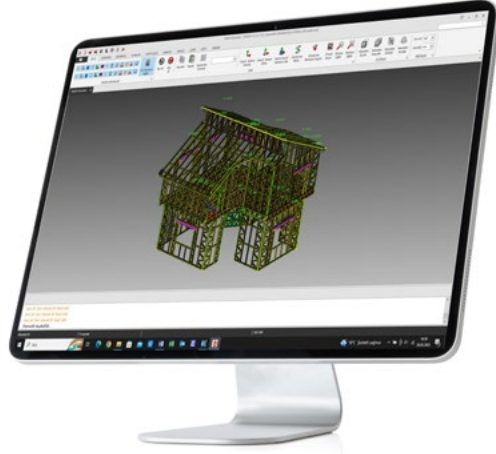


#### Hızlı ve Hafif Yapı / Fast and Light weight Construction

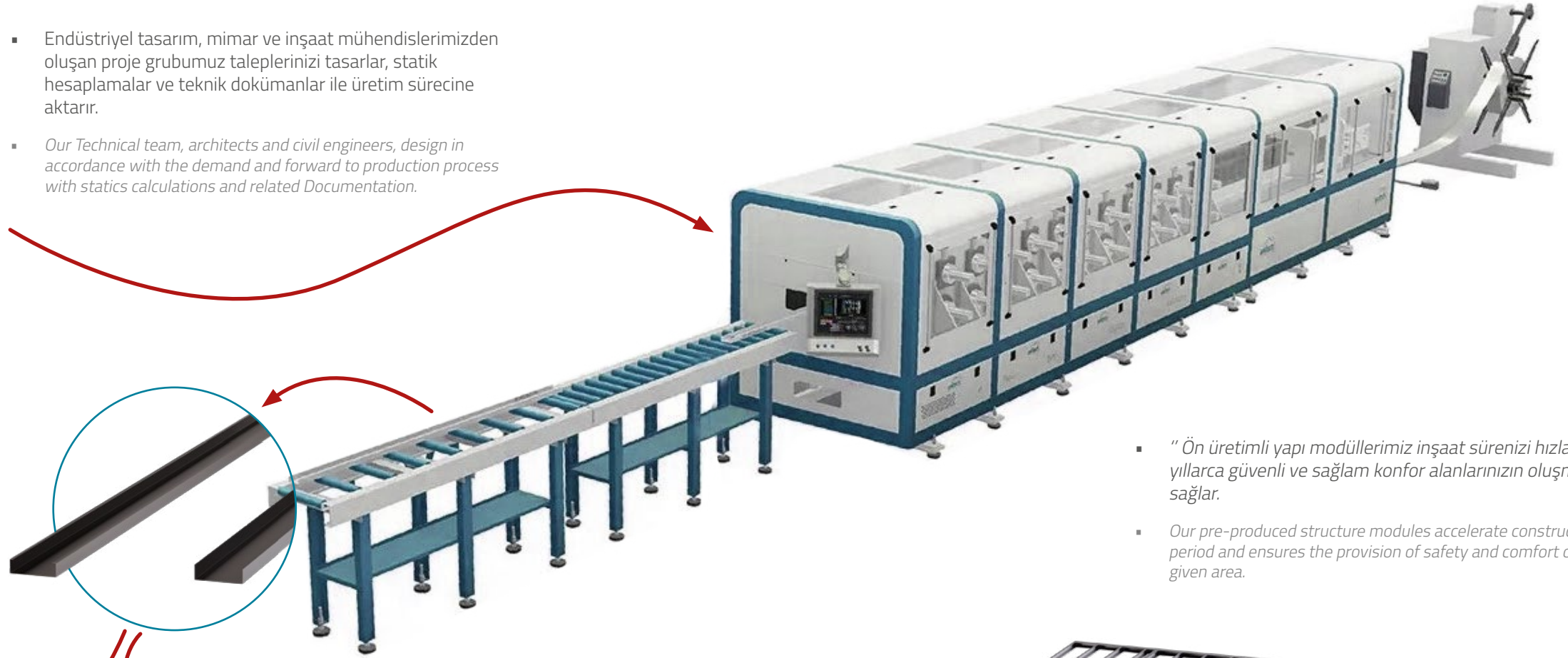
Betonarme yapılara göre yapım süreci çok daha hızlıdır (10 kat). Ağırlık ise 1/3'e düşer. Bütün bunlar maliyetleri düşüren ana unsurlardır.  
It is 10 times faster and 3 times lighter than the reinforced concrete structures which reduces costs.



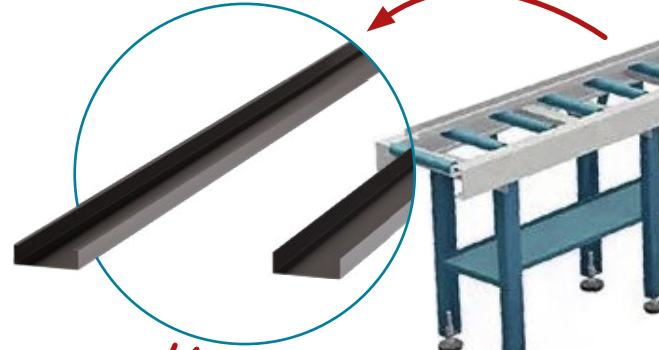




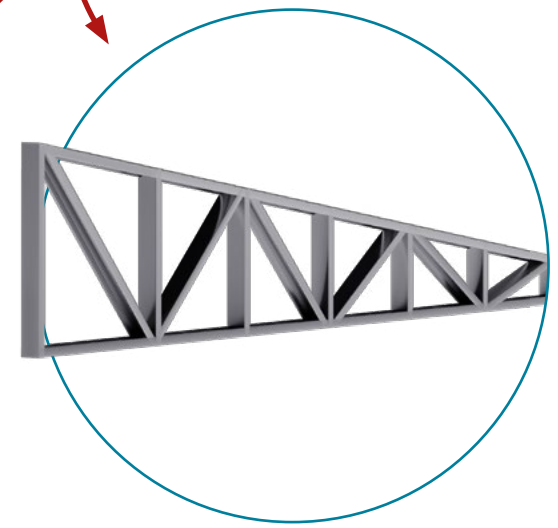
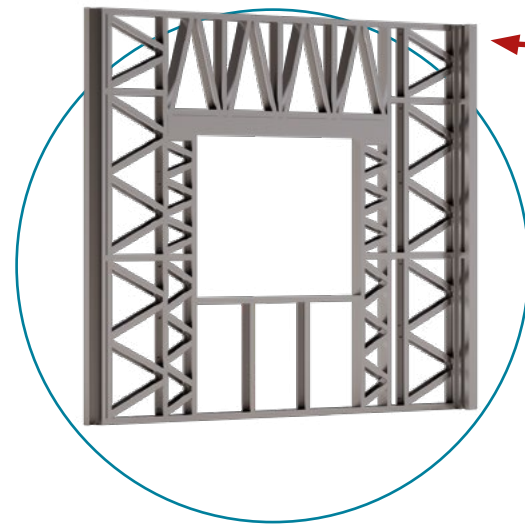
- Endüstriyel tasarım, mimar ve inşaat mühendislerimizden oluşan proje grubumuz taleplerinizi tasarlar, statik hesaplamalar ve teknik dokümanlar ile üretim sürecine aktarır.
- *Our Technical team, architects and civil engineers, design in accordance with the demand and forward to production process with statics calculations and related Documentation.*



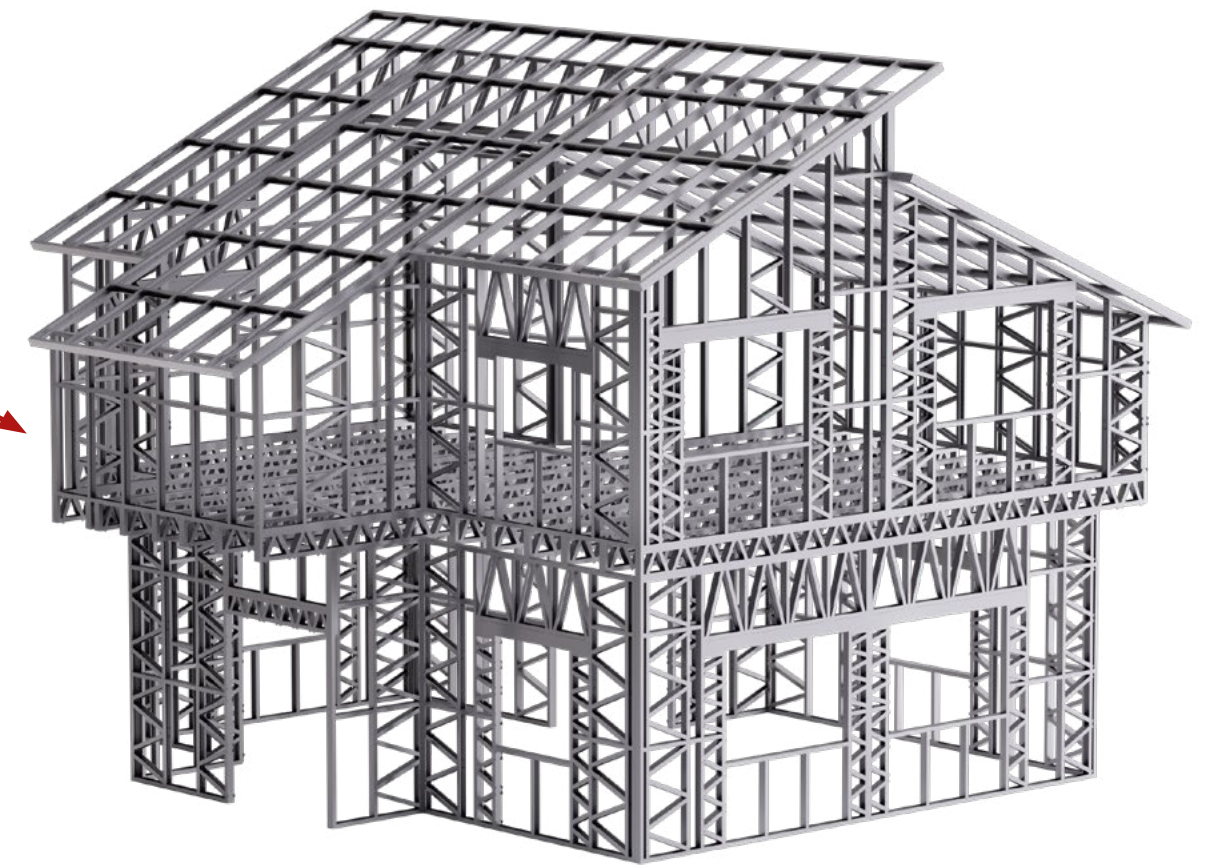
- Birbirine entegre olmuş tasarım ve profil üretim sürecimizde tüm birleşim ve montaj detayları çözülmüş olan yüksek dayanımlı Galvatim Profillerimiz yapınız için hazırdır.
- *Galvatim profiles are ready for your needs as integrated to each other in terms of design and production with all connections and system details of installation.*



- *"Ön üretilmiş yapı modüllerimiz inşaat sürenizi hızlandırarak yıllarca güvenli ve sağlam konfor alanlarınızın oluşmasını sağlar.*
- *Our pre-produced structure modules accelerate construction period and ensures the provision of safety and comfort of the given area.*



- Projenin gerektirdiği ön üretilmiş Çatı ve Duvar Modülleri süreç içinde tasarımdan gelen teknik çizimler ve birleşim detaylarına göre montaja hazır hale getirilir.
- *Roof and facade modules of a specific Project would be ready for installation in accordance with the Technical drawings and connection details.*

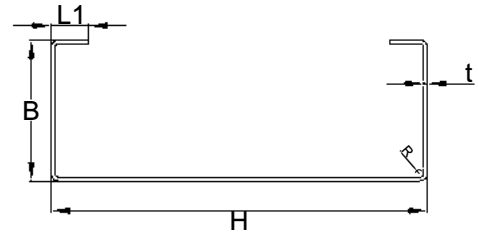


## Cee Profil Kesit Özellikleri

### Cee Profile Section Properties



Galvanizli çelikten C şeklinde soğuk şekillendirilmiş olarak üretilen profillerdir.  
Cold formed C-shape galvanised steel profiles.



H	63 - 300 mm
B	41 - 75 mm
L1	0 - 20 mm
t	0,75 - 2,50 mm
R	2,50 mm



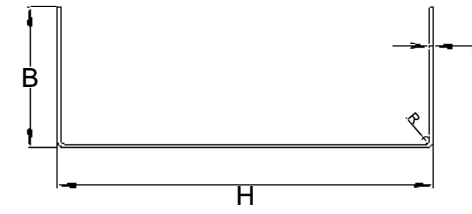
Cee Profil Kod Cee Profile Code	H	B	t	L1	L2	Açılım Expansion	Ağırlık Weight	Alan F Area	I <sub>x</sub>	W <sub>x</sub>	r <sub>x</sub>	I <sub>y</sub>	W <sub>y</sub>	r <sub>y</sub>
	mm	mm	mm	mm	mm	mm	kg/m	(cm <sup>2</sup> )	(cm <sup>4</sup> )	(cm <sup>3</sup> )	(cm)	(cm <sup>4</sup> )	(cm <sup>3</sup> )	(cm)
GPC.063.60.10	63	60	1,0	13	-	200	1,60	2,00	14,47	4,59	2,68	10,01	2,82	2,23
GPC.063.60.15	63	60	1,5	15	-	200	2,40	3,00	21,01	6,67	2,64	14,99	4,30	2,23
GPC.063.60.20	63	60	2,0	17	-	200	3,20	4,00	27,07	8,59	2,59	19,91	5,83	2,23
GPC.075.55.10	75	55	1,0	12	-	200	1,60	2,00	19,83	5,29	3,14	8,42	2,46	2,04
GPC.075.55.15	75	55	1,5	14	-	200	2,40	3,00	28,96	3,74	3,10	12,65	7,72	2,05
GPC.075.55.20	75	55	2,0	16	-	200	3,20	4,00	37,50	10,00	3,05	16,85	5,07	2,05
GPC.090.45.10	90	45	1,0	8	-	188	1,50	1,88	26,53	5,89	3,64	6,01	1,99	1,73
GPC.090.45.15	90	45	1,5	10	-	188	2,26	2,82	38,83	9,05	3,60	8,62	3,05	1,74
GPC.090.50.10	90	50	1,0	10	-	200	1,60	2,00	26,53	5,89	3,64	6,01	1,99	1,73
GPC.090.50.15	90	50	1,5	12	-	200	2,39	2,99	38,83	9,05	3,60	8,62	3,05	1,74
GPC.090.46.10	90	46	1,0	13	-	200	1,60	2,00	26,53	5,89	3,64	6,01	1,99	1,73
GPC.090.46.15	90	46	1,5	15	-	200	2,40	3,00	38,83	9,05	3,60	8,62	3,05	1,74
GPC.090.46.20	90	46	2,0	17	-	200	3,20	4,00	50,42	11,20	3,56	12,04	4,12	1,74
GPC.100.44.10	100	44	1,0	10	-	200	1,60	2,00	31,92	6,38	3,99	5,09	1,66	1,59
GPC.100.44.15	100	44	1,5	12	-	200	2,40	3,00	46,94	9,39	3,96	7,69	2,56	1,60
GPC.100.48.20	100	48	2,0	10	-	200	3,20	4,00	61,24	12,24	3,92	10,30	3,48	1,60
GPC.100.54.10	100	54	1,0	20	-	240	1,92	2,40	39,29	7,86	4,08	10,80	3,21	2,12
GPC.100.56.15	100	56	1,5	20	-	240	2,88	3,60	58,46	11,69	4,03	16,88	4,85	2,16
GPC.100.58.20	100	58	2,0	20	-	240	3,84	4,80	77,30	15,46	4,02	23,39	6,49	2,21
GPC.140.45.10	140	45	1,0	9	-	240	1,92	2,40	69,00	9,86	5,38	5,74	1,71	1,55
GPC.140.46.15	140	46	1,5	10	-	240	2,88	3,60	102,86	14,69	5,64	5,37	2,54	1,56
GPC.140.46.20	140	46	2,0	12	-	240	3,84	4,80	134,26	19,18	5,34	11,13	3,25	1,38
GPC.150.41.10	150	41	1,0	8	-	240	1,92	2,40	77,09	10,28	5,67	4,45	1,40	1,36
GPC.150.41.15	150	41	1,5	10	-	240	2,88	3,60	114,35	15,24	5,64	6,78	2,17	1,37
GPC.150.41.20	150	41	2,0	12	-	240	3,84	4,80	150,75	20,08	5,60	9,15	2,98	1,38
GPC.150.65.15	150	65	1,5	16	-	300	3,60	4,50	160,97	21,46	5,98	25,43	5,65	2,37
GPC.150.65.20	150	68	2,0	15	-	300	4,80	6,00	160,97	21,46	5,98	25,43	5,65	2,37
GPC.200.42.15	200	42	1,5	14	-	300	3,60	4,50	242,05	24,20	7,34	9,00	2,76	1,41
GPC.200.75.20	200	75	2,0	20	-	374	5,98	7,48	459,65	45,96	7,85	55,19	10,39	2,71
GPC.200.75.25	200	75	2,5	20	-	370	7,40	9,25	566,90	56,69	7,81	67,31	12,66	2,69
GPC.250.75.15	250	75	1,5	20	-	428	5,14	6,42	589,30	47,14	9,61	45,37	8,16	2,67
GPC.250.64.20	250	64	2,0	20	-	400	6,40	8,00	776,49	62,12	9,57	59,03	10,62	2,64
GPC.250.75.25	250	75	2,5	20	-	420	8,40	10,50	952,37	76,19	9,53	71,23	12,79	2,60
GPC.300.75.20	300	75	2,0	20	-	474	7,58	9,48	1199,24	79,95	11,25	62,06	10,79	2,56
GPC.300.75.25	300	75	2,5	20	-	470	9,40	11,75	1473,25	98,22	11,20	74,89	13,00	2,53

## U Profil Kesit Özellikleri

### U Profile Section Properties



Galvanizli çelikten U şeklinde soğuk şekillendirilmiş olarak üretilen profillerdir.  
Cold formed U-shape galvanised steel profiles.



H	63 - 300 mm
B	41 - 75 mm
L1	0 - 20 mm
t	0,75 - 2,50 mm
R	2,50 mm



U Profil Kod U Profile Code	H	B	t	L1	L2	Açılım Expansion	Ağırlık Weight	Alan F Area	I <sub>x</sub>	W <sub>x</sub>	r <sub>x</sub>	I <sub>y</sub>	W <sub>y</sub>	r <sub>y</sub>
	mm	mm	mm	mm	mm	mm	kg/m	(cm <sup>2</sup> )	(cm <sup>4</sup> )	(cm <sup>3</sup> )	(cm)	(cm <sup>4</sup> )	(cm <sup>3</sup> )	(cm)
GPU.063.70.10	63	70	1,0	0	-	199	1,59	1,99	14,47	4,59	2,68	10,01	2,82	2,23
GPC.063.71.15	63	71	1,5	0	-	199	2,39	2,99	21,75	6,90	2,73	14,90	3,22	2,26
GPC.063.72.20	63	72	2,0	0	-	199	3,18	3,98	29,20	9,27	2,71	21,26	4,57	2,32
GPU.075.64.10	75	64	1,0	0	-	199	1,59	1,99	20,16	5,37	3,20	8,48	1,94	2,07
GPU.075.65.15	75	65	1,5	0	-	199	2,39	2,99	29,85	7,96	3,18	12,98	2,88	2,09
GPU.075.66.20	75	66	2,0	0	-	199	3,18	3,98	38,19	10,18	3,15	16,22	3,67	2,05
GPU.090.57.10	90	57	1,0	0	-	200	1,60	2,00	27,38	6,09	3,72	6,57	1,60	1,82
GPU.090.58.15	90	58	1,5	0	-	200	2,40	3,00	40,63	9,02	3,70	10,12	2,45	1,84
GPU.090.59.20	90	59	2,0	0	-	200	3,20	4,00	52,81	11,73	3,67	13,17	3,13	1,83
GPU.100.52.10	100	52	1,0	0	-	200	1,60	2,00	35,68	7,13	4,10	7,47	1,74	1,89
GPU.100.53.15	100	53	1,5	0	-	200	2,40	3,00	48,21	9,64	4,02	8,15	2,08	1,65
GPU.100.54.20	100	54	2,0	0	-	200	3,20	4,00	62,32	12,46	3,99	10,59	2,67	1,64
GPU.100.72.10	100	72	1,0	0	-	240	1,92	2,40	43,03	8,60	4,21	13,92	2,68	2,40
GPU.100.73.15	100	73	1,5	0	-	240	2,88	3,60	62,46	12,49	4,18	19,78	3,88	2,36
GPU.100.74.20	100	74	2,0	0	-	240	3,84	4,80	82,48	16,49	4,16	26,88	5,14	2,38
GPU.140.52.10	140	52	1,0	0	-	240	1,92	2,40	70,98	10,14	5,44	6,14	1,51	1,60
GPU.140.53.15	140	53	1,5	0	-	240	2,88	3,60	103,68	14,81	5,40	8,78	2,11	1,57
GPU.140.54.20	140	54	2,0	0	-	240	3,84	4,80	136,36	19,48	5,31	11,76	2,80	1,59
GPU.150.47.10	150	47	1,0	0	-	240	1,92	2,40	76,79	10,23	5,68	4,44	1,18	1,37
GPU.150.48.15	150	48	1,5	0	-	240	2,88	3,60	113,68	15,16	5,66	7,72	1,75	1,38
GPU.150.49.20	150	49	2,0	0	-	240	3,84	4,80	149,56	19,94	5,63	9,01	2,30	1,38
GPU.200.53.15	200	53	1,5	0	-	300	3,60	4,50	248,50	24,85	7,42	10,71	2,37	1,54
GPU.200.54.20	200	54	2,0	0	-	300	4,80	6,00	312,26	31,22	7,32	11,54	2,69	1,40
GPU.200.55.25	200	55	2,5	0	-	300	6,00	7,50	391,02	39,10	7,31	15,36	3,48	1,45
GPU.200.75.25	200	75	2,5	0	-	340	6,80	8,50	504,23	50,42	7,71	42,99	7,27	2,24
GPU.250.75.20	250	75	2,0	0	-	392	6,27	7,84	682,73	54,61	9,39	35,53	5,86	2,14
GPU.250.75.25	250	75	2,5	0	-	390	7,80	9,75	841,93	67,35	9,35	42,95	7,07	2,11
GPU.300.75.20	300	75	2,0	0	-	442	7,07	8,84	1308,86	87,26	10,97	44,83	7,21	2,03
GPU.300.75.25	300	75	2,5	0	-	440	8,80	11,00	1341,06	89,40	11,02	50,32	8,20	2,13

- Hesaplarda kullanılan malzemenin karakteristik akma dayanımı, 235 N/mm<sup>2</sup>'dir. Diğer kalitede hammaddelerin tablolar ve farklı çelik sınıfları için lütfen Teknik Ofisimizle irtibata geçiniz.  
The yield strength of the raw material used in general calculation is 235 N/mm<sup>2</sup>. For variety, please consult to our Technical team.
- Efektif kesit hesapları TSEN 1993-1-3, Eurocode 3, AISI S100-2007 "North American Standards for the Design of Cold Formed Steel Structural Members" şartnamesi kullanılarak yapılmıştır.  
Effective section calculations are in accordance with TS EN 1993-1-3, Eurocode 3, AISI S100-2007 "North American Standards for the Design of Cold Formed Steel Structural Members" specifications.
- Tablolardaki ölçülerde en genel kullanım alanı bulunan profiller düşünülerek değerlendirilmiştir. Diğer ölçülerde tedarik ve teknik destek için lütfen ilgili departmanımıza irtibata geçiniz.  
The dimensions given in the tables are evaluated regarding the profiles in general use. For other sizes, please consult to our Technical team.
- Efektif kesit hesapları; kesitin pozitif moment etkisinde, basit eğilme altında olduğu durumu ifade etmektedir.  
Effective section calculations refers to simple bending at positive moment.

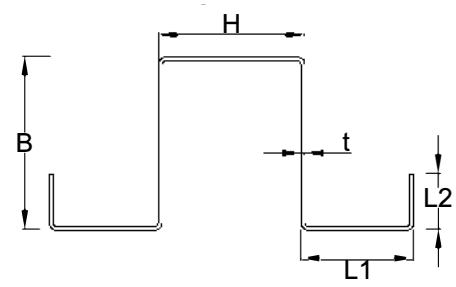


## Omega Profil Kesit Özellikleri

### Omega Profile Section Properties



Galvanizli çelikten Omega şeklinde soğuk şekillendirilmiş olarak üretilen profillerdir.  
Cold formed Omega shape galvanised steel profiles.



H	43 - 90 mm
B	43 - 120 mm
L1	20 - 75 mm
L2	10-15-20 mm
t	0,75 - 2 mm
R	2,50 mm



Omega Profil Kod Omega Profile Code	H	B	t	L1	L2	Açılım Expansion	Ağırlık Weight	Alan F Area	I <sub>x</sub>	W <sub>x</sub>	r <sub>x</sub>	I <sub>y</sub>	W <sub>y</sub>	r <sub>y</sub>
	mm	mm	mm	mm	mm	mm	kg/m	(cm <sup>2</sup> )	(cm <sup>4</sup> )	(cm <sup>3</sup> )	(cm)	(cm <sup>4</sup> )	(cm <sup>3</sup> )	(cm)
GPO.044.49.10	44	49	1,0	25	10	200	1,60	2,00	26,78	4,61	3,62	7,56	2,56	1,92
GPO.044.52.15	44	52	1,5	25	10	200	2,40	3,00	40,01	6,56	3,59	12,01	3,93	1,97
GPO.044.55.20	44	55	2,0	25	10	200	3,20	4,00	54,33	9,53	3,58	18,52	5,65	2,09
GPO.060.61.10	60	61	1,0	25	10	240	1,92	2,40	44,05	6,67	4,26	12,99	3,50	2,31
GPO.060.64.15	60	64	1,5	25	10	240	2,88	3,60	67,90	10,36	4,25	22,88	5,73	2,47
GPO.060.67.20	60	67	2,0	25	10	240	3,84	4,80	88,50	13,62	4,22	29,50	7,43	2,44
GPO.075.82.15	75	82	1,5	25	15	300	3,60	4,50	138,64	17,33	5,43	43,99	8,43	3,06
GPO.075.85.20	75	85	2,0	25	15	300	4,80	6,00	181,55	22,83	5,40	57,29	10,97	3,04
GPO.090.90.15	90	90	1,5	40	20	372	4,46	5,58	188,47	21,53	6,07	57,36	9,88	3,35
GPO.090.90.20	90	90	2,0	40	20	366	5,86	7,32	247,00	28,42	6,01	74,85	12,87	3,31
GPO.090.100.15	90	100	1,5	40	20	392	4,70	5,88	266,90	30,60	6,09	96,84	15,17	3,66
GPO.090.100.20	90	100	2,0	40	20	386	6,18	7,72	327,68	37,88	6,04	118,65	18,58	3,63
GPO.090.120.15	90	120	1,5	40	20	432	5,18	6,48	274,91	31,40	6,28	201,15	22,02	5,37
GPO.090.120.20	90	120	2,0	40	20	426	6,82	8,52	361,51	41,55	6,25	264,32	28,93	5,35

- Hesaplarda kullanılan malzemenin karakteristik akma dayanımı, 235 N/mm<sup>2</sup>'dir. Diğer kalitede hammaddelerin tabloları ve farklı çelik sınıfları için lütfen Teknik Ofisimize irtibata geçiniz.  
The characteristic yield strength of the material used in the calculations is 235 N/mm<sup>2</sup>. For tables of other raw materials and different steel grades please contact our Technical Office.
- Efektif kesit hesapları TSEN 1993-1-3, Eurocode 3, AISI S100-2007 "North American Standards for the Design of Cold Formed Steel Structural Members" şartnamesi kullanılarak yapılmıştır.  
Effective section calculations are made using TSEN 1993-1-3, Eurocode 3, AISI S100-2007 "North American Standards for the Design of Cold Formed Steel Structural Members" specifications.
- Tablolardaki ölçülerde en genel kullanım alanı bulunan profiller düşünülerek değerlendirilmiştir. Diğer ölçülerde tedarik ve teknik destek için lütfen ilgili departmanımıza irtibata geçiniz.  
The dimensions in the tables were evaluated by considering the profiles with the most general usage area. For other sizes, please contact our related department for supply and technical support.
- Efektif kesit hesapları; kesitin pozitif moment etkisinde, basit eğilme altında olduğu durumu ifade etmektedir.  
Effective section calculations; It refers to the situation where the section is under simple bending under the effect of positive moment.

## Profil Punch İşleme İstasyonları

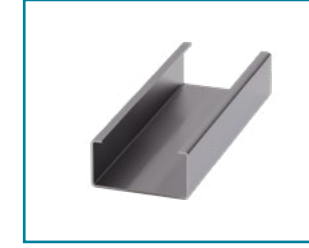
### Profile Punching Stations



#### Cee / U Profil Punch İşleme İstasyonları / Cee / U Profile Punching Station



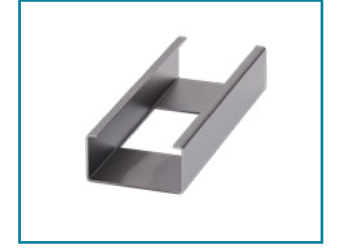
Ankraj / Anchorage



Kesme / Cutting



Kulak kesme / Ear cutting



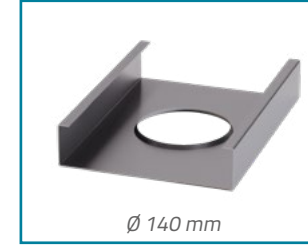
Kertme / Align



Büyük havşalı perçin vida deliği  
Large countersunk rivet screw hole



Havşalı perçin vida deliği  
Countersunk rivet screw hole



Sıvama tesisat / Plastering installation



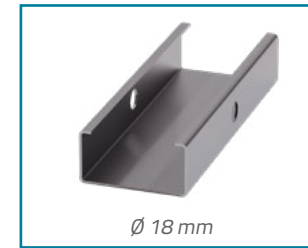
Tesisat deliği / Plumbing hole



Flanş sırt civata / Flange back bold



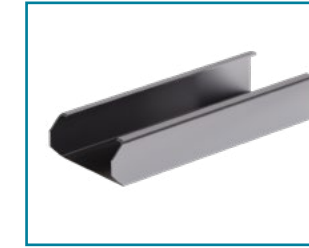
Flanş sırt civata / Flange back bold



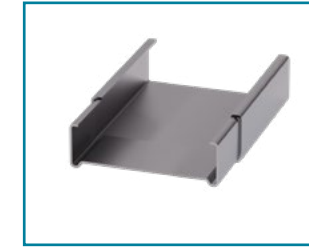
Flanş sırt civata / Flange back bold



Flanş çoklu bağlantı  
Flange multiple connectio



Köşe yuvarlama / Corner rounding

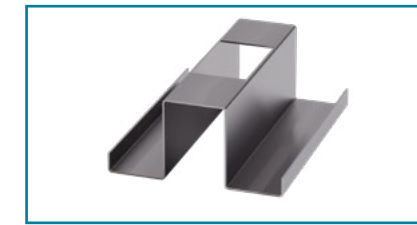


Köşeleme / Cornering

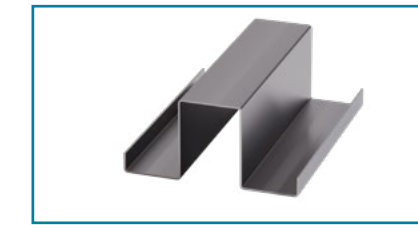


Çift sekma / Double bounce

#### Omega Profil Punch İşleme İstasyonları / Omega Profile Punch Machining Stations



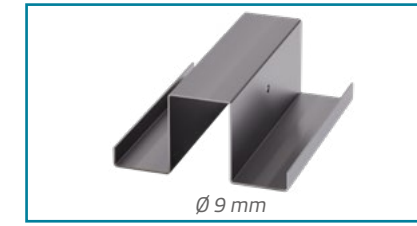
Omega kertme / Omega align



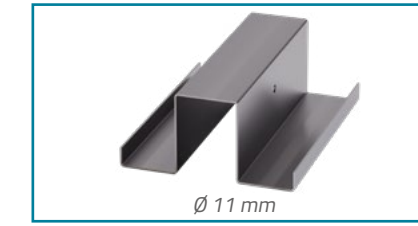
Omega kesme / Omega Cutting



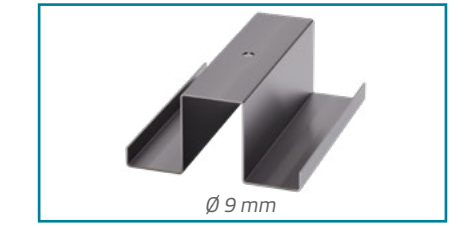
Omega kulak kesme / Omega Ear Cutting



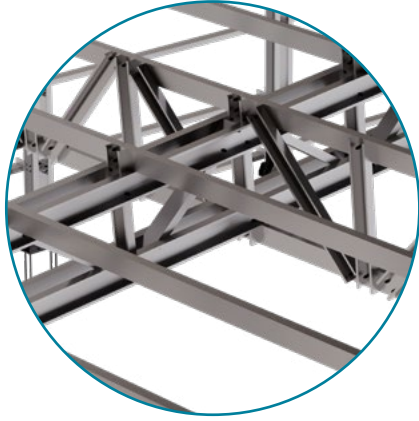
Omega flanş bağlantı / Omega flange connection



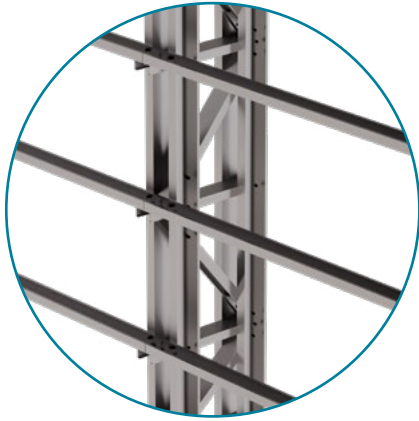
Omega flanş bağlantı / Omega flange connection



Omega sırt civata / Omega back bolt



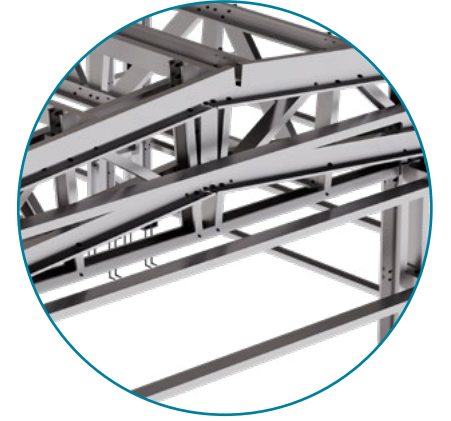
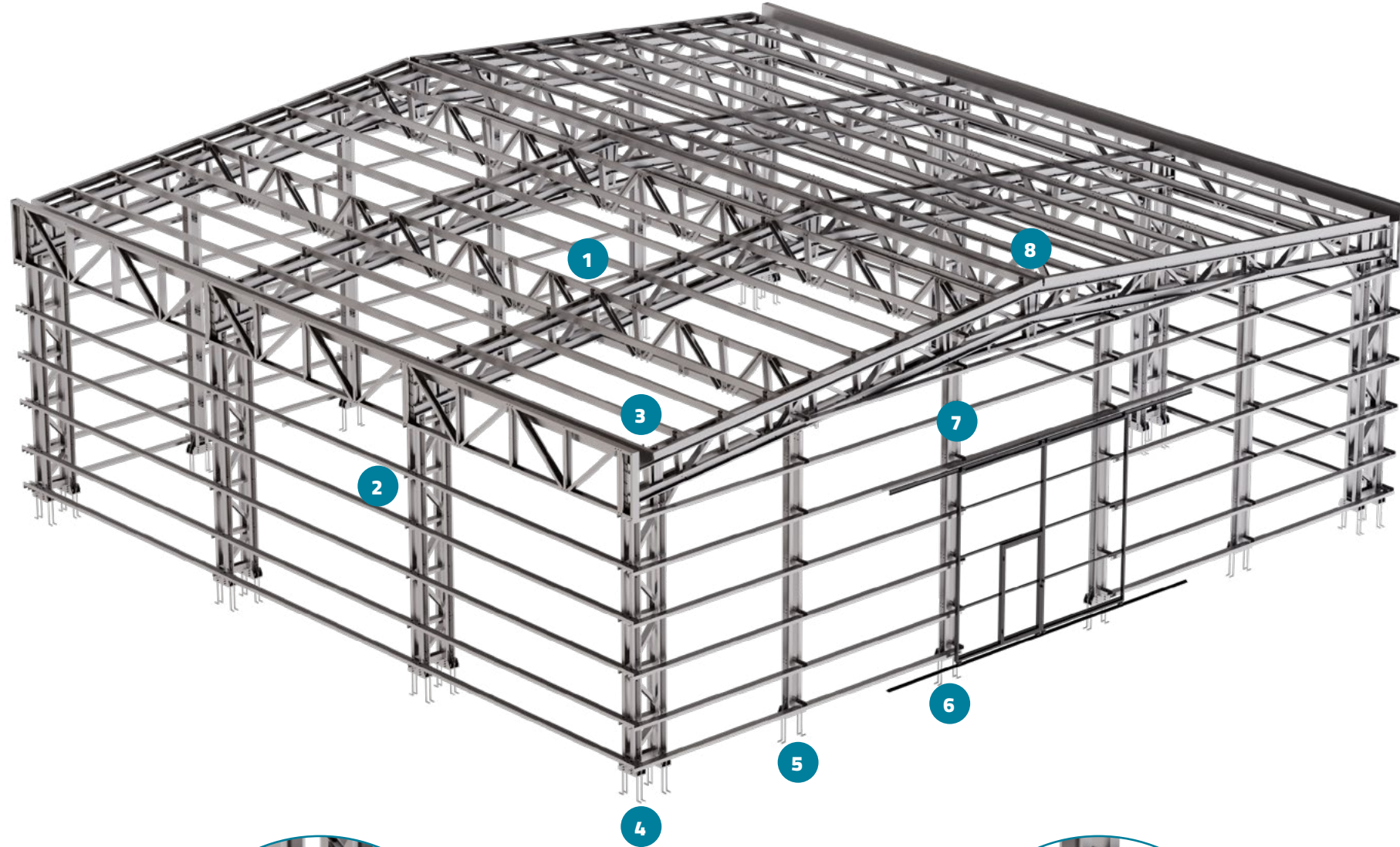
**1. Çatı Aşık detayı**  
Roof - Highlight detail



**2. Cephe detayı**  
Facade detail



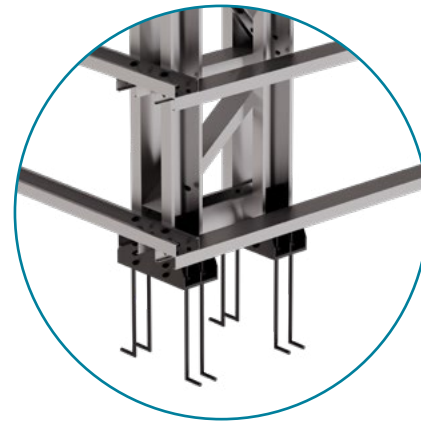
**3. Oluk ve Omuz detayı**  
Groove and Shoulder detail



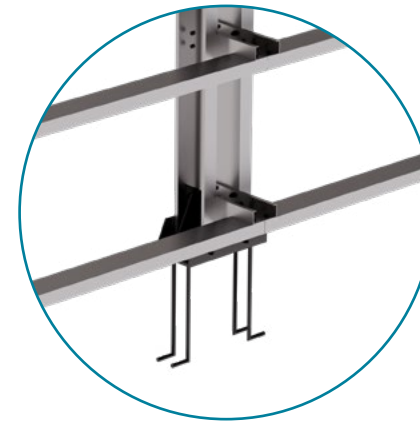
**8. Mahye detayı**  
Ridge detail



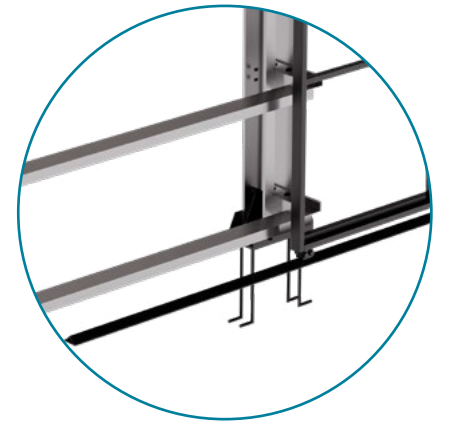
**7. Kapı Üst detayı**  
Door Top detail



**4. Ankraj detayı**  
Anchor detail



**5. Alın Kolon ve Ankraj detayı**  
Forehead coloumn and Anchorage detail



**6. Kapı Alt detayı**  
Door Bottom detail



## Tamamlayıcı Ürünler

### Complementary Products

Galvatim çelik yapı profil sistemi içerisinde ihtiyaç duyacağınız tüm ürünleri en uygun en hızlı şekilde tedarik edebilir, sistem paket avantajlarımızı yaşayabilirsiniz.

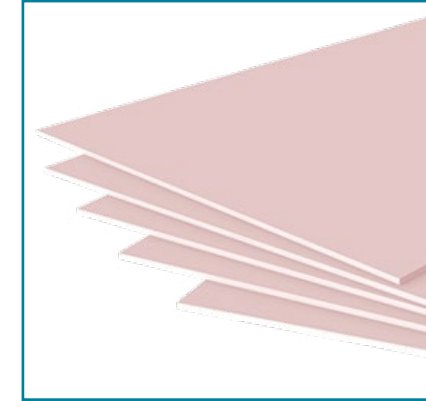
The products needed in the given steel structure profile system will be provided fully as a package.



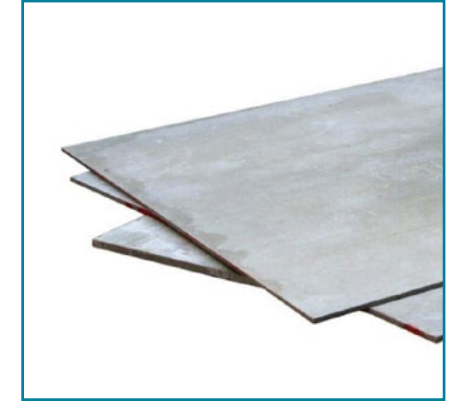
### Levhalar / Slabs



OSB Levha / OSB Sheet



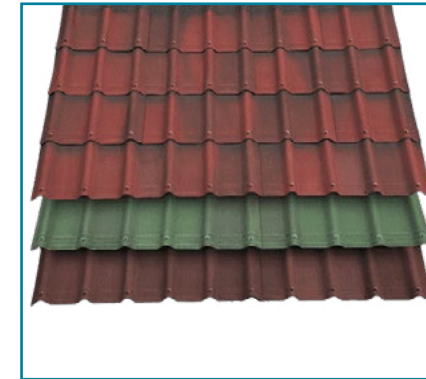
Alçı Levha / Gypsum Board



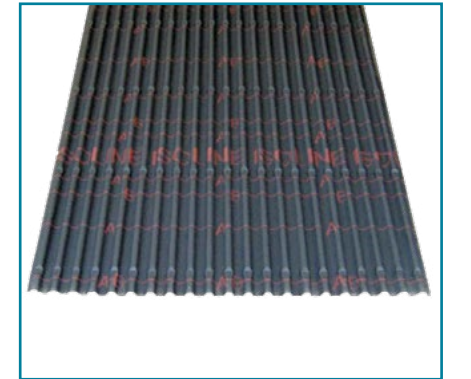
Betopan Levha / Betopan Sheet



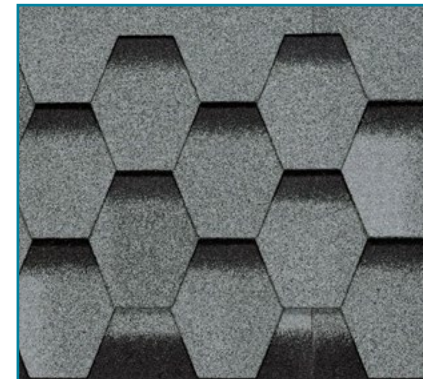
Onduline HR Levha / Onduline HR Sheet



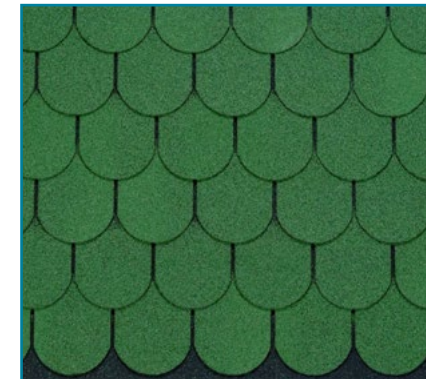
Onduvilla Levha / Onduvilla Sheet



İsoline Levha / Isoline Sheet



Shingle Petek Levha / Shingle Cooler Core Sheet



Shingle Yuvarlak Levha / Shingle Round Sheet



Shingle Kare Levha / Shingle Square Sheet

### Civata - Somun - Perçin / Bolt - Nut - Rivet



Civata / Bolt



Somun / Nut



Perçin / Rivet









galvatim.com

- a.** Selpa San. Sit. Fatih Sultan Mehmet Bul.  
Orhaniye Mah. No:506 / 59-59F  
06980, Kahramankazan / Ankara
- t.** 0536 772 88 04 - 0312 354 11 54